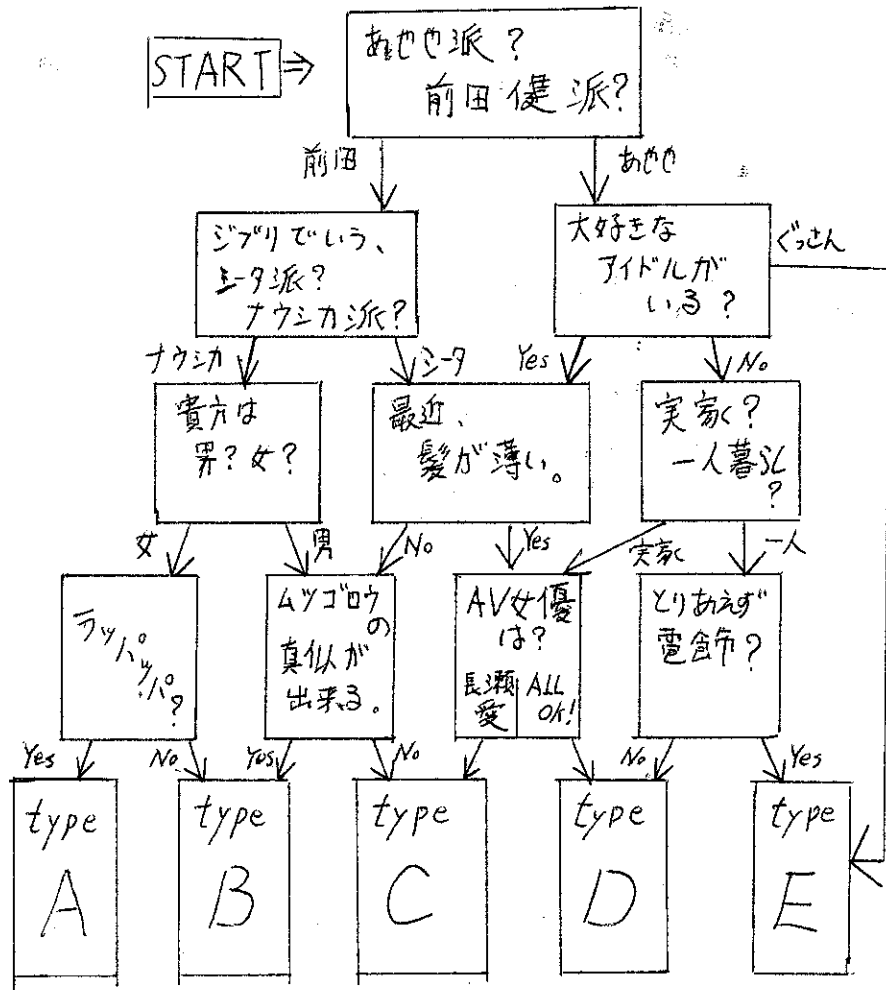


★貴方は何TYPE?

(軽音楽 ver.)



次のページでCHECK!!

☆
Pny page

Type A マルちゃん

所属: funca☆チラホラ 担当: Tb

建設科2年、修得単位数: 未知数

本人は認めてはいないが、彼女は一流ポケキャラだ。きっと貴方もそんな一面があるだろう! たまに毒舌になる場面も、特におっさんに対してはSである。 補足: おくさんの発言にはうんざり。

TypeB ナメちゃん

所属: funca☆チラホラ 担当: Bass

航空宇宙工学科3年、修得単位数: 激少

バンドはまとめるけど、私生活がまとまってないナメちゃんは、貴方にそっくり! お酒の席でナメゴロウという野生動物を見かけたらきっと彼だ! 補足: 背中で語るタイプ。口で語ると8割すべる。

TypeC おっさん

所属: FunFan 担当: Drums

海洋建築科3年、修得単位数: まあまあ

貴方はまるで我がサークルの部長! カリスマ性無し! 努力家な1面も持つが、実に結ばれることはないだろう。 補足: 酒に飲まれて成長するタイプ。正義感は強いが生粋のM。

TypeD サムソン

所属: funca☆チラホラ 担当: Gt

機械工学科2年、修得単位数: 順調

ちょっとエロイ貴方はサムソンタイプだ! ある女優に関する知識は並みならぬものだろう(サムソン=ジョナ)。最近ちょっと薄毛に悩まされている。 補足: 女子高生と合コンを特技に持つ。

TypeE おくさん

所属: funca☆チラホラ 担当: Gt

海洋建築科3年、修得単位数: 単位より普通車免許

通称 Mr. ミーハー! 貴方も「マルちゃんよりぐっさん派」発言をしてみよう! 彼のギターはワイヤレス、今宵もギターに電飾光らせる! 要 Check!! 補足: Ayu 大好き。都心に憧れを持つタイプ。